

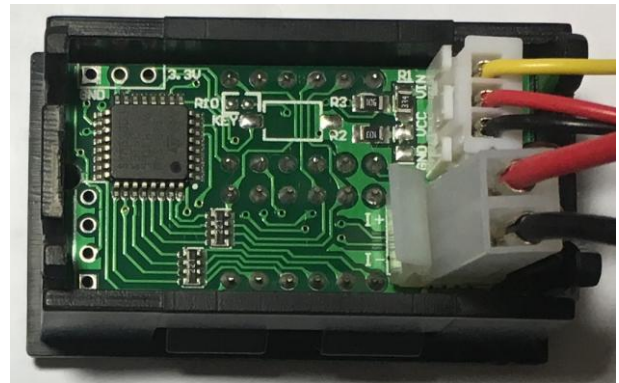
# 數字型直流電壓電流雙顯示表頭

## 一、外觀圖：



正面

- (一)上排七段顯示器為電壓值。
- (二)下排七段顯示器為電流值。



背面

- (一)上排細線連接器為電源供應線(紅)與電壓量測輸入線(黃)；黑色線為共用接地線。
- (二)下排粗線連接器為電流量測線。
- (三)注意：電流量測線負端(粗黑線)與本表頭電源供應電源負端(細黑線)連接在一起，為共地模式。

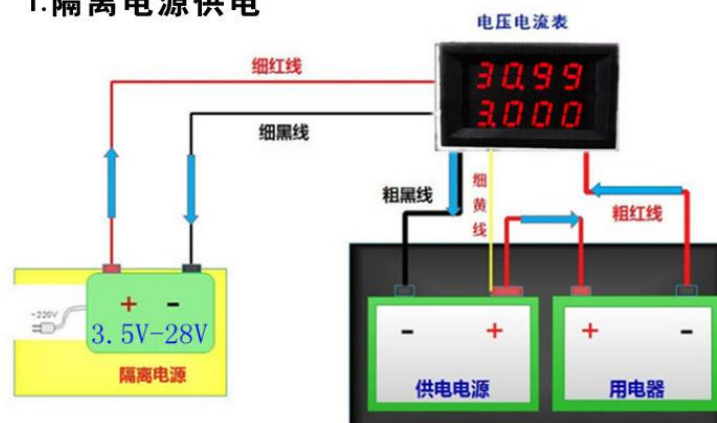
## 二、基本諸元：

- (一)安裝面板開口尺寸：45mm x 26mm (表頭直接卡入面板)
- (二)外形尺寸：48mm x 29mm x 21mm
- (三)工作電壓：DC3.5~28V (細紅色線為電源正極；細黑色線為電源負極)
- (四)重量：22 公克(不含電線及連接器)
- (五)顯示方式：雙排 4 位數 0.28 吋 LED 七段顯示器
- (六)資料更新速度(量測頻率)：約 200ms/次(5Hz)
- (七)量測精度：±(0.3%+2 位數)
  - 1. 電壓量測範圍：DC 0.0~99.0V (解析度 0.1V)
  - 2. 電流量測範圍：DC 0~999.9mA~3.000A 兩檔位自動切換；低於 1A 時分辨率為 0.1mA，1~3A 時分辨率為 1mA

## 三、使用方法：

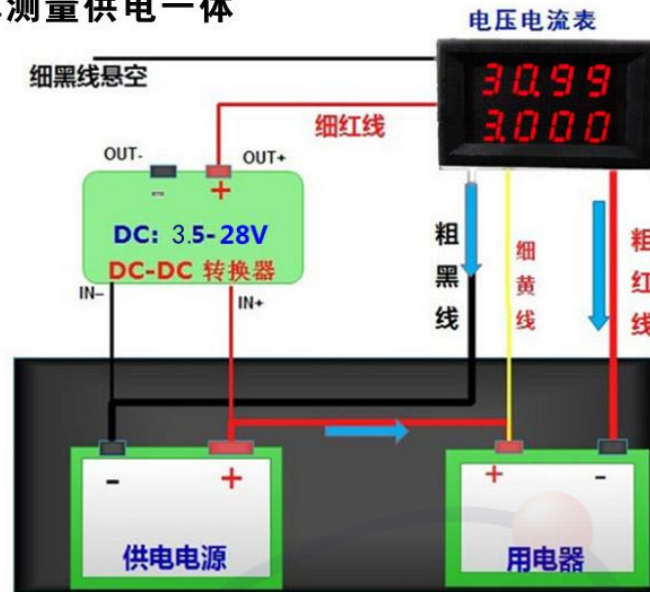
- (一)表頭電源獨立供應時，量測電路連接法：

### 1. 隔离电源供电



(二)表頭電源供為量測電路供應電源時，量測電路連接法：

### 2. 測量供电一体



(三)表頭電源與量測電路共用電源時，量測電路連接法：

### 3. 供电测量一体



(四)注意事項：

1. 本表頭僅能量測直流電源，無法量測交流電電源。
2. 量測電流時：電流量測線必須與電路形成串聯，所以電流量測線正端(粗紅色線)必須連接負載(電器)的負端；電流量測線負端(粗黑色線)必須連接供應負載(電器)的電源負端；供應負載(電器)的電源正端直接連接負載(電器)的正端。
3. 供應表頭的電源請維持在 DC3.5~28V 之間。