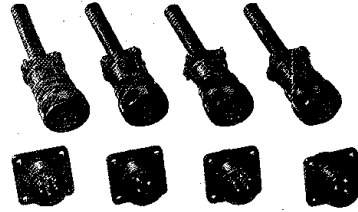
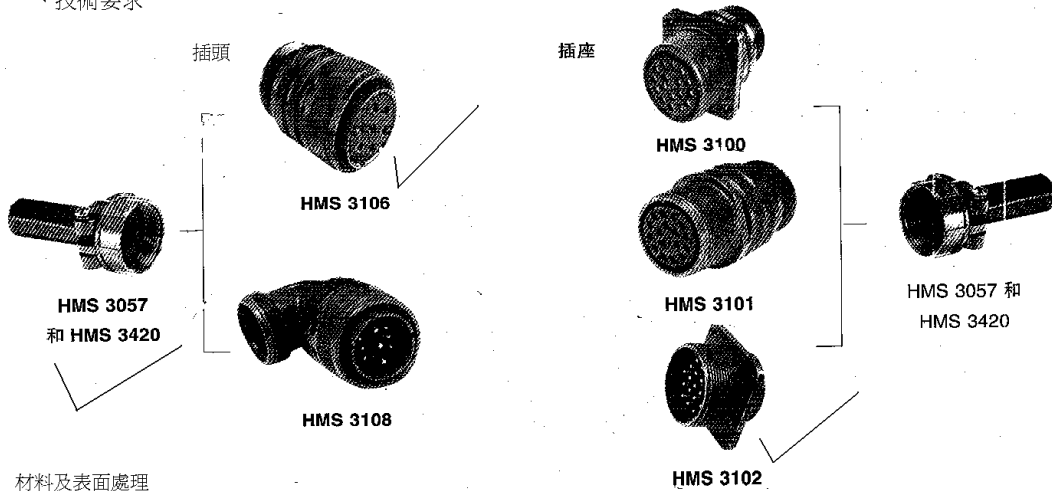


HMS31 系列連接器

此系列產品完全符合美國軍用規範MIL-DTL-5015的技術要求。此系列連接器採用螺紋連接方式，接觸體採用焊接式結構，具有震動、抗衝擊等優點，可與國外同業產品實現互換與對接。因此，此系列產品廣泛應用於航空、電子、鐵路、機床數控系統等領域。



一、技術要求



材料及表面處理

	材 料	表面處理
殼體	鋁和金	與綠色鍍鋅鈍化
絕緣體	PPS塑料、氯丁橡膠	
接觸體	銅和金	鍍銀

技術性能

絕緣電阻	≥ 5000MΩ (常溫)
環境溫度	-55℃ ~ 125℃
壽命	≥ 500 次拔插

接觸體型號	接觸體拔插力(kg)		
	最大	平均	最小
16#	1.36	0.68	0.0566
12#	2.27	1.58	0.085
8#	4.54	1.37	0.142
4#	6.80	2.5	0.2835
0#	9.07	5	0.425

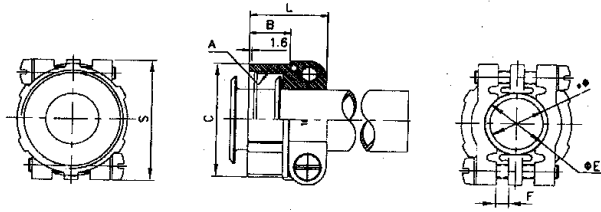
介質耐壓及工作電壓

等級	介質耐壓(V)	工作電壓	
		直流 DC(V)	交流 AC(V)
儀器	1000	250	200
A	2000	700	500
D	2800	1250	900
E	3500	1750	1250
B	4500	2450	1750
C	7000	4200	3000

注：儀器、A、D、E、B、C與絕緣體孔位排列相對應。

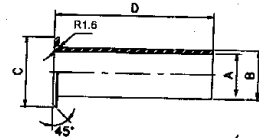
符合標準 MIL_DTL_5015標準系列連接器

HMS3057線頭



編號	芯數	HMS3420	螺紋	B	C±0.8	E	L±0.6	S±0.8	ΦD
HMS3057-3A	8S, 10S	-3	1/2"-28UNEF-2B	11.2	17.4	5.50	20.6	19.0	3.30
HMS3057-4A	10SL	-4	3/8"-24UNEF-2B	11.2	20.6	7.9	20.6	22.2	5.59
HMS3057-4A	12S, 12	-4	3/8"-24UNEF-2B	11.2	20.6	7.9	20.6	22.2	5.59
HMS3057-6A	14S, 14	-6	3/4"-20UNEF-2B	12.0	24.6	11.1	22.2	27.0	7.92
HMS3057-8A	16S, 16	-8	7/8"-20UNEF-2B	12.8	27.8	14.3	23.8	29.4	11.1
HMS3057-10A	18	-10	1"-20UNEF-2B	12.5	30.2	14.0	23.5	31.5	14.27
HMS3057-12A	20, 22	-12	1-3/16"-18UNEF-2B	12.5	35.0	20.0	24.0	37.0	15.88
HMS3057-16A	24, 28	-16	1-3/8"-18UNEF-2B	14.0	42.1	23.8	26.2	42.9	19.05
HMS3057-20A	32	-20	1-3/4"-18UNS-2B	14.5	51.2	31.8	27.8	51.6	23.80
HMS3057-24A	36	-24	2"-18UNS-2B	16.0	56.4	34.9	29.4	57.9	31.75
HMS3057-28A	40	-28	2 1/4"-16UN-2B	18.2	62.4	44.4	31.0	65.4	34.92

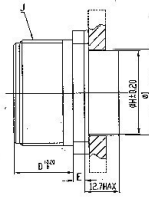
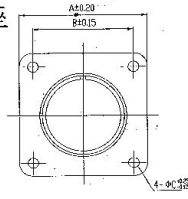
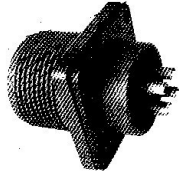
HMS3420絕緣套管



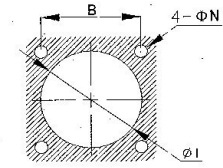
編號	ΦA±0.11	ΦB±0.41	ΦC±0.41	D±0.8
HMS3420-3	3.30	5.33	9.63	73.0
HMS3420-4	5.59	7.67	12.83	69.8
HMS3420-6	7.92	10.85	15.72	66.7
HMS3420-8	11.10	14.02	18.90	63.5
HMS3420-10	14.27	15.62	22.07	60.3
HMS3420-12	15.88	18.80	27.03	57.2
HMS3420-16	19.05	23.55	33.38	54.0
HMS3420-20	23.80	31.50	40.54	50.8
HMS3420-24	31.75	34.67	46.91	47.6
HMS3420-28	34.92	41.00	52.96	44.4
HMS3420-32	41.25	47.35	59.31	41.3
HMS3420-40	47.60	60.05	72.01	38.1

符合MIL_DTL-5015標準系列連接器

●HMS3102盒式方盤安裝插座



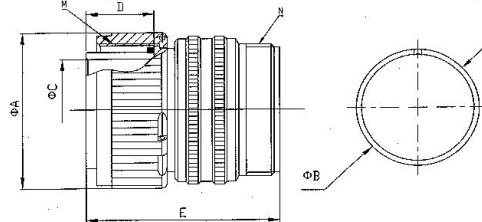
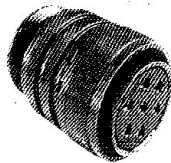
建議安裝面板開口尺寸



(mm)

芯數	A±0.20	B±0.15	φ C	D	E	φ H (HMS3102)	φ I (HMS3102)	φ H (HMS3102E)	φ I (HMS3102E)	J 螺紋	N
8S	23	15.10	3.05	14.28	3.00	13.50	14.27	11.5	12.3	½ -28 UNEF-2A	3.55
10S	25.40	18.26	3.05	14.28	3.00	16.66	17.47	14	14.8	¾ -24 UNEF-2A	3.55
10SL	25.40	18.26	3.05	14.28	3.00	16.66	17.47	16	16.8	¾ -24 UNEF-2A	3.55
12S	27.80	20.62	3.05	14.28	3.00	19.35	20.62	17	17.8	¾ -20 UNEF-2A	3.55
12	27.80	20.62	3.05	19.05	3.00	19.35	20.62	17	17.8	¾ -20 UNEF-2A	3.55
14S	30.20	23.01	3.05	14.28	3.00	23.01	23.83	21	21.8	¾ -20 UNEF-2A	3.55
14	30.20	23.01	3.05	19.05	3.00	23.01	23.83	21	21.8	¾ -20 UNEF-2A	3.55
16S	32.50	24.61	3.05	14.28	3.00	26.21	26.97	24	24.8	1-20 UNEF-2A	3.55
16	32.50	24.61	3.05	19.05	3.00	26.21	26.97	24	24.8	1-20 UNEF-2A	3.55
18	34.90	26.97	3.05	19.05	4.00	29.36	30.18	25.1	26	1½ -18 UNEF-2A	3.55
20	38.10	29.36	3.05	19.05	4.00	32.56	33.32	29.3	30	1½ -18 UNEF-2A	3.55
22	41.30	31.75	3.05	19.05	4.00	35.71	36.53	32.1	33	1½ -18 UNEF-2A	3.55
24	44.50	34.93	3.73	20.63	4.00	38.91	39.67	37	37.8	1½ -18 UNEF-2A	4.23
28	50.80	39.67	3.73	20.63	4.00	45.26	46.02	43	43.8	1¾ -18 UNS-2A	4.23
32	57.20	44.45	4.39	22.23	4.00	51.61	52.37	49	49.8	2-18 UNS-2A	4.89
36	63.50	49.23	4.39	22.23	4.00	57.96	58.72	56	56.8	2¼ -16 UN-2A	4.89
40	69.90	55.58	4.39	22.23	4.00	64.31	65.07	62	62.8	2½ -16 UN-2A	4.89
44	76.20	60.33	4.39	22.23	4.00	70.66	71.42	70.66	71.42	2¾ -16 UN-2A	4.89
48	82.55	66.68	4.39	22.23	4.00	77.01	77.77	77.01	77.77	3-16 UN-2A	4.89

●MHS3106A直式插頭



(mm)

芯數	A	B±0.10	C±0.15	D±0.10	E	M 螺紋	N 螺紋
8S	21.43	9.3	6.41	13.49	37.30	½ -28 UNEF-2B	½ -28 UNEF-2A
10S	24.61	11.17	8.21	13.49	38.88	¾ -24 UNEF-2B	¾ -24 UNEF-2A
10SL	24.61	11.33	9.6	13.49	38.88	¾ -24 UNEF-2B	¾ -24 UNEF-2A
12S	26.97	14.10	11.43	13.49	42.87	¾ -20 UNEF-2B	¾ -24 UNEF-2A
12	26.97	14.10	11.43	18.26	52.37	¾ -20 UNEF-2B	¾ -24 UNEF-2A
14S	29.36	17.15	13.37	13.49	42.87	¾ -20 UNEF-2B	¾ -20 UNEF-2A
14	29.36	17.15	13.37	18.26	52.37	¾ -20 UNEF-2B	¾ -20 UNEF-2A
16S	31.75	20.45	16.54	13.49	42.87	1-20 UNEF-2B	¾ -20 UNEF-2A
16	31.75	20.45	16.54	18.26	52.37	1-20 UNEF-2B	¾ -20 UNEF-2A
18	34.13	23.62	19.72	18.26	52.37	1½ -18 UNEF-2B	1-20 UNEF-2A
20	37.31	26.67	23.68	18.26	55.57	1½ -18 UNEF-2B	1½ -18 UNEF-2A
22	40.48	29.85	26.07	18.26	55.57	1½ -18 UNEF-2B	1½ -18 UNEF-2A
24	43.66	33.02	29.24	18.26	58.72	1½ -18 UNEF-2B	1½ -18 UNEF-2A
28	50.01	38.61	34.80	18.26	58.72	1¾ -18 UNEF-2B	1¾ -18 UNEF-2A
32	56.36	44.96	41.15	18.26	61.92	2-18 UNS-2B	1¾ -18 UNS-2A
36	62.71	50.29	46.69	18.26	61.92	2¼ -16 UN-2B	2-18 UNS-2A
40	69.06	56.64	52.25	18.26	61.92	2½ -16 UN-2B	2¼ -16 UN-2A