

STEP 9

● 参照上图，首先把乳白胶涂抹在⑥号板突出部位上，然后把①、⑦号和两块⑧号板安装在⑥号板上。



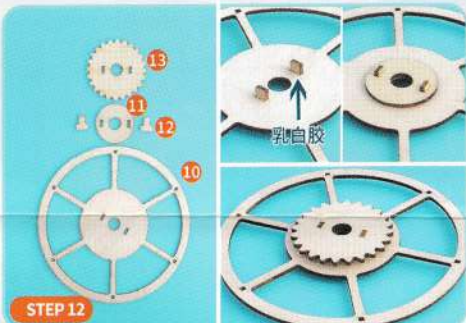
STEP 10

● 参照上图，用扎带把导线整理好。多余的扎带用剪刀修剪掉。



STEP 11

● 首先用乳白胶把两块⑨号齿轮板粘在一起，然后把⑨号齿轮板安装在TT电机转轴上。



STEP 12

● 参照上图，首先把乳白胶涂抹在⑫号卡板上，然后把⑫号卡板安装在⑩号板底部，最后把⑪、⑬号板安装在⑫号卡板上。



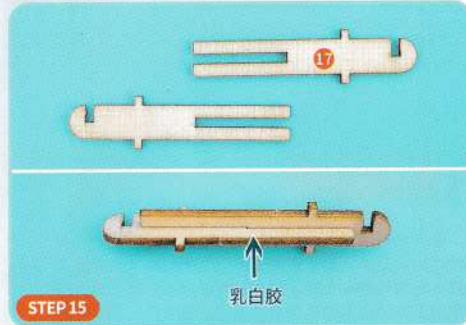
STEP 13

● 参照上图，把⑭、⑮、⑯号板组装成座舱 注意：先装背靠板，再装座舱板。



STEP 14

● 其他五个以同样的方法安装好，分别把座舱安装在⑩号板上。



STEP 15

● 把两块⑰号板组装成横杆。



STEP 16

● 把横杆安装在⑩号板上。注意横杆的凹槽部位是朝上的。



STEP 17

● 首先把⑱号板安装在横杆上，然后把两块⑲号十字板固定好，这样转轮就安装完成。



STEP 18

● 把转轮安装在②、⑥号板上，注意⑬号和⑨号齿轮板要吻合好，没有吻合好会导致滑齿。



STEP 19

● 把⑳号卡板安装在横杆两端，摩天轮就制作完成了，装上电池，打开开关，看看摩天轮转动的效果吧！



制作遇到麻烦了？
看是不是出现了下面的问题呢！

一、摩天轮为什么不转

1. 检查导线是否接好。
2. 检查⑬号和⑨号齿轮板是否吻合好。
3. 检查电池是否已经电量不足，建议更换新电池。

二、摩天轮转动时会发生卡顿

检查⑬号和⑨号齿轮板是否有滑齿现象，建议吻合好。

摩天轮



摩天轮简介

摩天轮是一种大型转轮状的机械建筑设施，上面挂在轮边缘的是供乘客乘坐的座舱（Gondola）。乘客坐在摩天轮慢慢的往上转，可以从高处俯瞰四周景色。最常见到摩天轮存在的场合是游乐园（或主题公园）与园游会，作为一种游乐场机动游戏，与云霄飞车、旋转木马合称是「乐园三宝」。但摩天轮也经常单独存在于其他的场合，通常被用来作为会活动的观景台使用。

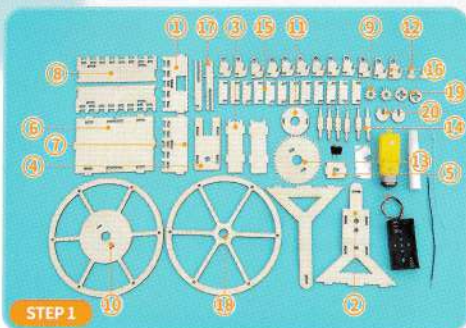
需要准备的制作工具与自备材料

需要准备一支乳白胶、一对5号AA电池，制作过程中需要使用乳白胶加固木板连接处，制作完成后需要使用电池让制作好的模型正常工作。乳白胶粘合速度稍慢，初步固化需要十分钟以上，完全固化需要3小时以上。

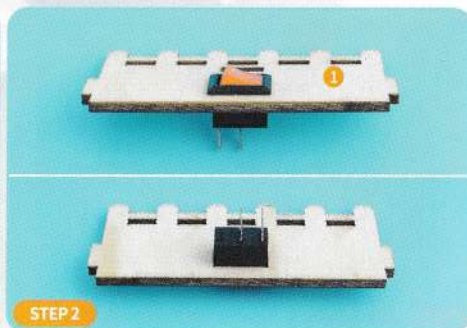
注意事项

- 小朋友你好！开封材料包请小心操作，避免小材料突然丢失，小材料丢失后可能会导致你的小制作无法做好！
- 小朋友请不要单独组装小制作，单独制作可能会产生危险，一定要在爸爸妈妈或者老师的陪伴下才能进行制作哦！
- 想要轻松的制作出小制作模型，需要仔细阅读说明书，按步骤进行制作，不明白的问题可以问爸爸妈妈或者老师，寻求他人的帮助也是一种学习哦！

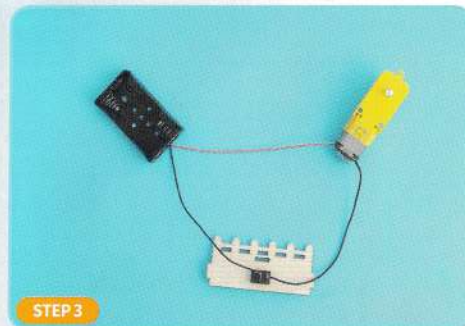
跟我一起做



- 准备小制作材料。

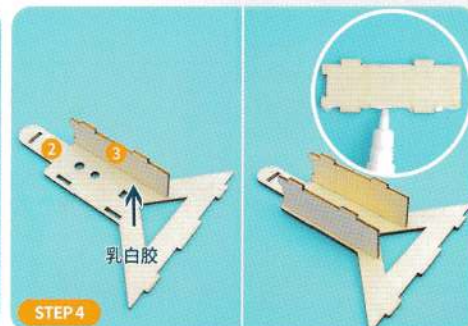


- 参照上图，把船型开关安装在①号板上。



STEP 3

- 参照上图所示，把电池盒、开关、黑色导线、TT电机连接好。



STEP 4

- 参照上图，首先把乳白胶涂抹在两块③号板突出部位上，然后把两块③号板安装在②号板上。注意：使用乳白胶时请小心，不要让乳白胶接触到眼睛、皮肤等人体部位，使用时做好安全防范。若乳白胶不小心接触到眼睛，请及时就医。



STEP 5

- 参照上图，把TT电机安装在②号板上，电机的凸出部位卡在②号板的卡位内，注意：TT电机有导线连接的一面朝上。



STEP 6

- 参照上图，首先把乳白胶涂抹在③、⑤号板突出部位上，然后把④号板安装在两块③号板上。



STEP 7

- 参照上图，首先把双面胶粘在电池盒底部，然后把电池盒粘在⑥号底板上。注意：电池盒的导线要对齐⑥号板的导线孔进行安装。



STEP 8

- 参照上图，首先把乳白胶涂抹在两块②号板突出部位上，然后把两块②号板安装在⑥号板上。