

电动摇头风扇



电动摇头风扇简介

炎炎夏日，人人家中都会有一台电风扇用来降温消暑，电风扇是怎样工作从而带来凉爽的风的呢？现在让我们一起来制作一款电动摇头风扇，了解一下其中的原理吧。

需要准备的制作工具与自备材料

需要准备一把螺丝刀（带磁性），一个打火机，一对5号AA电池，制作过程中需要用螺丝刀安装螺丝，需要使用打火机烘烤热缩管，制作完成后需要使用电池让制作好的模型正常工作。

注意事项

- 小朋友你好！开封材料包请小心操作，避免小材料突然丢失，小材料丢失后可能会导致你的小制作无法做好！
- 小朋友请不要单独组装小制作，单独制作可能会产生危险，一定要在爸爸妈妈或者老师的陪伴下才能进行制作哦！
- 想要轻松的制作出小制作模型，需要仔细阅读说明书，按步骤进行制作，不明白的问题可以问爸爸妈妈或者老师，寻求他人的帮助也是一种学习哦！

跟我一起做

电动摇头风扇



● 准备小制作材料。



● 把两根20cm红黑导线连接在TT电机金属片的两端。

1

测量尺 0 1cm 2 3 4 5 6 7 8 9 10



● 用4mm螺丝分别把两块①号板安装在②、③号板上。



● 先把②、③号板卡住电机，然后用4mm螺丝把两块④号板分别安装在②、③号板上。注意：①、④号板的朝向。



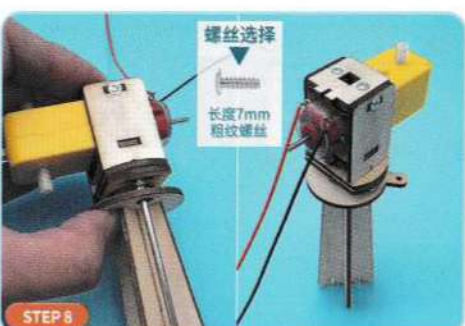
● 把⑥号板安装在⑤号板上。



● 步骤①：把⑦号板安装在⑤、⑥号板上。步骤②：把两块⑧号板安装在⑦号板上。



● 把两块⑨号板对齐孔位安装在⑧号板上。然后用一颗7mm螺丝把一块⑨号板安装在⑧号板上。



● 用7mm螺丝把两块④号板安装在⑨号板上。

电动摇头风扇

2



● 步骤①：用4mm螺丝把电池盒安装在⑩号板上。步骤②：把船形开关安装在⑩号板上。



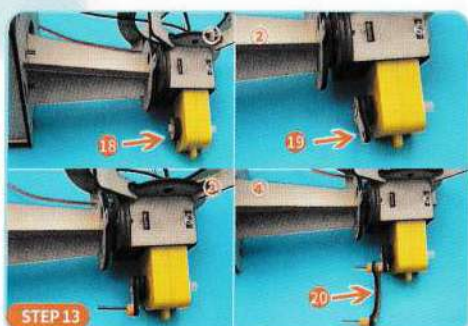
● 步骤①：把两块⑪号板安装在两块⑫号板上。步骤②：用4mm螺丝把⑬号板安装在⑪、⑫号板上。



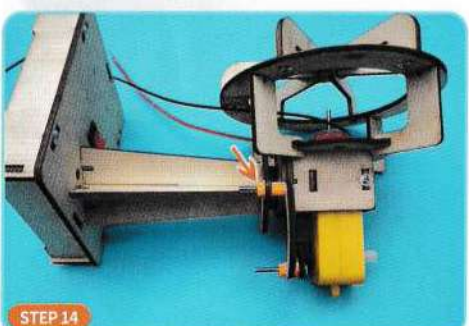
● 步骤①：用7mm螺丝把⑥、⑨号板安装在⑩号板上。步骤②：用4mm螺丝把⑬号板安装在两块①号板上，再把四块⑭号板安装在⑬号板上。



● 先用4mm螺丝把⑮号板安装在四块⑯号板上，再把六块⑰号板安装在⑯号板上，最后用4mm螺丝把六块⑰号板安装在⑮号板上。



● 步骤①：把两块⑱号板安装在电机轴上。步骤②：用4mm螺丝把⑲号板安装在电机轴上。步骤③：把一根2.1cm打头钉穿过⑲号板再用一个橙色固定圈固定住。步骤④：把⑳号板安装在2.1cm打头钉上然后用一个橙色固定圈固定住，再把一根2.1cm打头钉穿过㉑号板最后用两个橙色固定圈固定住。



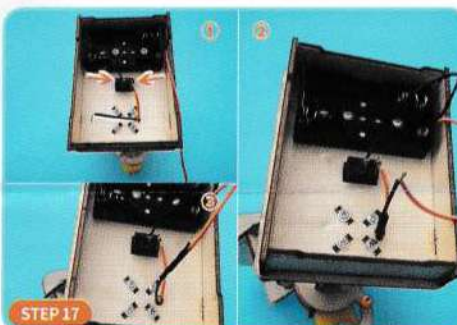
● 把2.1cm打头钉穿过⑳号板，再用橙色固定圈固定住。



● 把两根20cm红黑导线穿过⑦、⑧号板的孔位。



● 把风机扇叶安装在电机轴上。



● 步骤①：把黑色电池盒导线和20cm红色导线连接在船型开关上。步骤②：先在20cm黑色导线上套入一个热缩管，再把20cm黑色导线和红色电池盒导线连接起来。步骤③：把热缩管完全覆盖住导线连接处，再用打火机烘烤，使热缩管收缩。注意：使用打火机时，小心操作，避免被烫伤。



● 电动摇头风扇制作完成！在电池盒装入电池，打开开关，电动摇头风扇就会工作啦。

制作遇到麻烦了？看是不是出现了下面的问题呢！

- 电动摇头风扇组装好了，装上电池，打开开关，扇叶不转。
- 1、检查导线是否有脱落，建议重新连接好导线。
 - 2、检查电池是否已经电量不足，建议更换新电池（1.5V AA电池）。
 - 3、检查STEP13/STEP14步安装方向是否正确，建议重新安装。
- 电动摇头风扇组装好了，装上电池，打开开关，风往后吹。
- 1、这种情况是由于线路接反了，需要重接连接导线。



电动摇头风扇

4