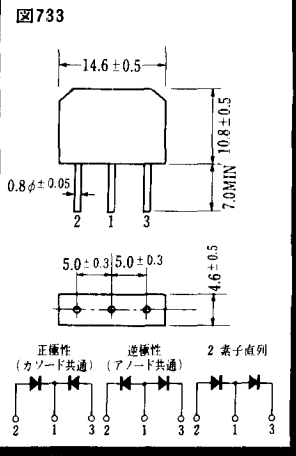
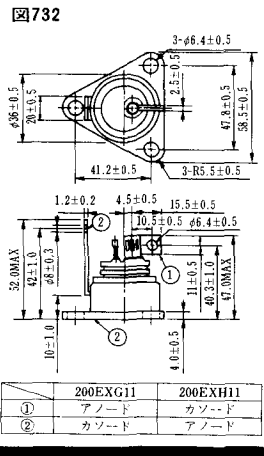
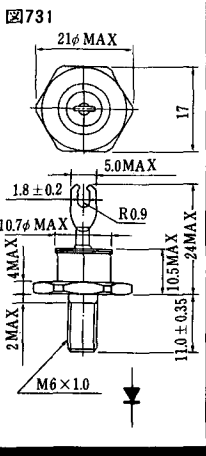
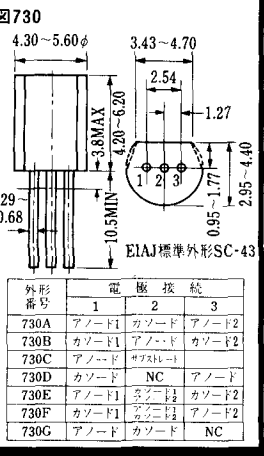
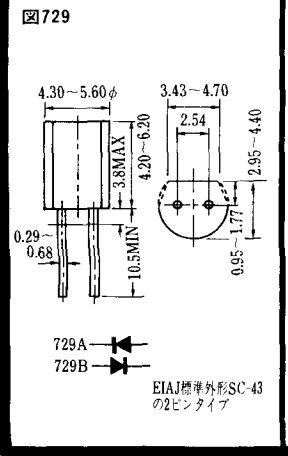
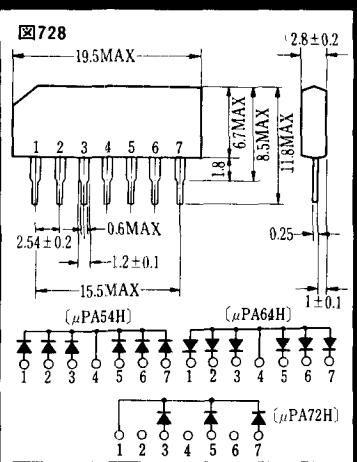
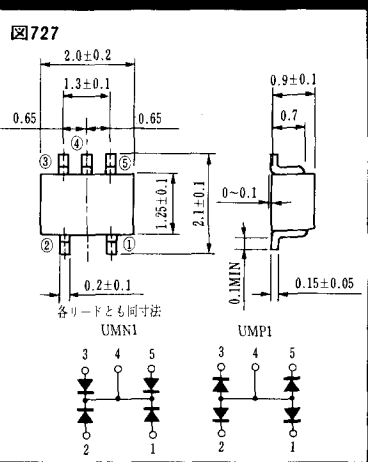
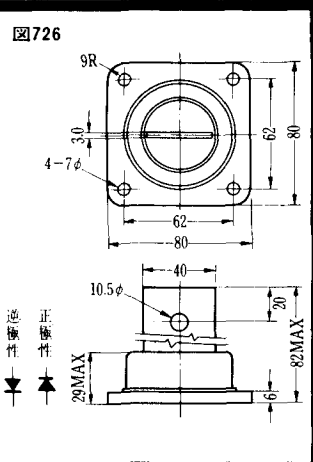
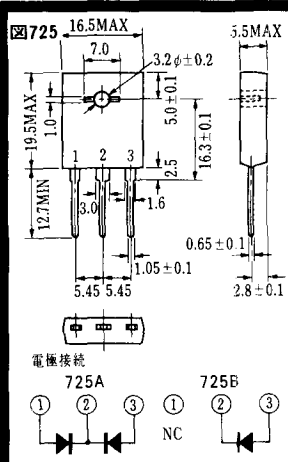


形名	社名	最大定格											順方向特性			逆方向特性			その他の特性等	外形
		PRSM	V _{RSM}	V _M	V _R	V _I	I _o	T条件	I _{FSM}	T条件	V _{Fmax}	測定条件		I _{Rmax}	測定条件					
		(kW)	(V)	(V)	(V)	(V)	(A)	(°C)	(A)	(°C)	(V)	I _F (A)	T(°C)	(μA)	V _R (V)	T(°C)				
* 16FL2C41A	東芝		300				16	115c	80		1.3	8		50	300		2素子セクタタイプ(カソードコト), trr<35ns	189A		
* 16FL2CZ41A	東芝		300				16	80c	80		1.3	8		50	300		2素子セクタタイプ(カソードコト), trr<35ns	426		
* 16FL2CZ47A	東芝		300				16	80c	80		1.3	8		50	300		2素子セクタタイプ(カソードコト), trr<35ns	254		
* 16FWJ2C42	東芝		30				16	110c	160	25j	0.55	8		15mA	30		2素子セクタタイプ(カソードコト), SB形	189A		
* 16WJ2C42	東芝		40				16	110c	160	25j	0.55	8		15mA	40		2素子セクタタイプ(カソードコト), SB形	189A		
* 16GWJ2CZ42	東芝		40				16	95c	160		0.55	8		3.5mA	40		2素子セクタタイプ(カソードコト), SB形	426		
* 16GWJ2CZ47	東芝		40				16	95c	160		0.55	8		15mA	40		2素子セクタタイプ(カソードコト), SB形	254		
* 20BG2C11	東芝		100				20	102c	150	50j	1.25	10		10	100		2素子セクタタイプ(カソードコト)	363A		
* 20BG2Z11	東芝		100				20	102c	150	50j	1.25	10		10	100		2素子セクタタイプ(アノードコト)	363B		
* 20BL2C41	東芝		100				20	113c	100	25j	0.98	10		50	100		2素子セクタタイプ(カソードコト)	189A		
* 20CL2C41	東芝		150				20	113c	100	25j	0.98	10		50	150		2素子セクタタイプ(カソードコト)	189A		
* 20CL2CZ41A	東芝		150				20	85c	100		0.98	10		50	150		2素子セクタタイプ(カソードコト), trr<35ns	426		
* 20CS04FM	日電	48	40				20	102c	250		0.6	10	25j	100mA	40	125j	2素子セクタタイプ(カソードコト)	750		
* 20CS04M	日電	48	40				20	106c	250	125j	0.6	10	25j	100mA	40	125j	2素子セクタタイプ(カソードコト)	725A		
* 20D2FM	日電	150	100				20	100c	350		1.4	100		5mA	100	150j	倍電圧整流用	588		
* 20D4FM	日電	280	200				20	100c	350		1.4	100		5mA	200	150j	倍電圧整流用	588		
* 20D6FM	日電	400	300				20	100c	350		1.4	100		5mA	300	150j	倍電圧整流用	588		
* 20DG2C11	東芝		200				20	102c	150	50j	1.25	10		10	200		2素子セクタタイプ(カソードコト)	363A		
* 20DG2Z11	東芝		200				20	102c	150	50j	1.25	10		10	200		2素子セクタタイプ(アノードコト)	363B		
* 20DL2C41	東芝		200				20	113c	100	25j	0.98	10		50	200		2素子セクタタイプ(カソードコト)	189A		
* 20DL2C41A	東芝		200				20	113c	100	25j	0.98	10		50	200		2素子セクタタイプ(カソードコト)	189A		
* 20DL2CZ41A	東芝		200				20	85c	100		0.98	10		50	200		2素子セクタタイプ(カソードコト), trr<35ns	426		
* 20DL2CZ47A	東芝		200				20	85c	100		0.98	10		50	200		2素子セクタタイプ(カソードコト), trr<35ns	254		
* 20FL2C41A	東芝		300				20	105c	100		1.3	10		50	300		2素子セクタタイプ(カソードコト), trr<35ns	189A		
* 20FL2CZ41A	東芝		300				20	60c	100		1.3	10		50	300		2素子セクタタイプ(カソードコト), trr<35ns	426		
* 20FL2CZ47A	東芝		300				20	65c	100		1.3	10		50	300		2素子セクタタイプ(カソードコト), trr<35ns	254		
* 20GP44	東芝		400				20	103c	300	150j	1.2	20		2mA	400	150j	三相ブリッジ	652		
* 20GG2C11	東芝		400				20	102c	150	50j	1.25	10		10	400		2素子セクタタイプ(カソードコト)	363A		
* 20GG2Z11	東芝		400				20	102c	150	50j	1.25	10		10	400		2素子セクタタイプ(アノードコト)	363B		
* 20GL2C41A	東芝		400				20	90c	100		1.8	10		50	400		2素子セクタタイプ(カソードコト), trr<35ns	189A		
* 20JG2C11	東芝		600				20	102c	150	50j	1.25	10		10	600		2素子セクタタイプ(カソードコト)	363A		
* 20JG2Z11	東芝		600				20	102c	150	50j	1.25	10		10	600		2素子セクタタイプ(アノードコト)	363B		
* 20JL2C41	東芝		600				20	80c	100		2	10		50	600		2素子セクタタイプ(カソードコト), trr<50ns	189A		
* 20L6P44	東芝		800				20	103c	300	150j	1.2	20		2mA	800	150j	三相ブリッジ	652		
* 20L6P45	東芝		800				20	105c	300	150j	1.2	20		100	800		三相ブリッジ	622		
* 21D1FM	日電	150	100				20	50a	350		1.4	100	25j	5mA	100	150j	倍電圧整流用	588		
* 21D2FM	日電	280	200				20	50a	350		1.4	100	25j	5mA	200	150j	倍電圧整流用	588		
* 21D3FM	日電	400	300				20	50a	350		1.4	100	25j	5mA	300	150j	倍電圧整流用	588		
* 21D4FM	日電	525	400				20	135c	350	150j	1.4	100	25j	5mA	400	150j	倍電圧整流用	588		
* 21D6FM	日電	800	600				24	135c	350	150j	1.4	100	25j	5mA	600	150j	倍電圧整流用	588		
* 24CR1FM	日電	150	100				24	99c	120		1.3	12	25j	8mA	100	150j	2素子セクタタイプ(カソードコト)	750		
* 24CR2FM	日電	250	200				24	99c	120		1.3	12	25j	8mA	200	150j	2素子セクタタイプ(カソードコト)	750		
* 24CR3FM	日電	350	300				24	99c	120		1.3	12	25j	8mA	300	150j	2素子セクタタイプ(カソードコト)	750		
* 24CR4FM	日電	450	400				24	99c	120		1.3	12	25j	8mA	400	150j	2素子セクタタイプ(カソードコト)	750		



<寸法図単位: mm>